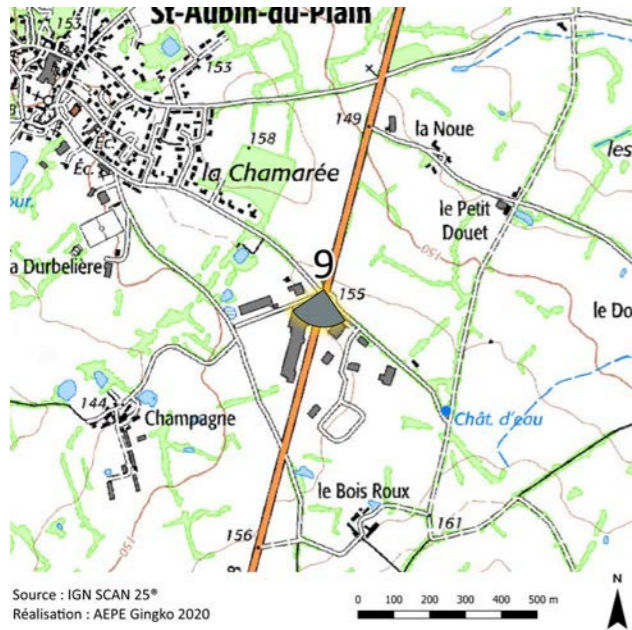


PHOTOMONTAGE - 60°

À observer à environ 35 cm de distance, pour restituer le réalisme du photomontage



PM 09 – RD748 AU SUD-EST DU BOURG DE SAINT-AUBIN-DU-PLAIN, DEPUIS LA ZONE INDUSTRIELLE



RAISONS DU POINT DE VUE :

Cette simulation visuelle contribue à évaluer la perception du projet depuis la RD748 (axe routier structurant) traversant le parc éolien projeté. La prise de vue est localisée au nord de la zone industrielle de Saint-Aubin-du-Plain, au niveau d'un point relativement haut et dégagé.



AXES DE COMMUNICATION

ROUTE STRUCTURANTE



DONNÉES POINT DE VUE :

Date et heure : 17/06/2019 ; 15:32

Distance au mât de l'éolienne la plus proche : 1,1 km (E1)

Conditions météorologiques : ciel dégagé, excellente visibilité, végétation feuillée

Focale équivalente : 50 mm avec capteur plein format

Coordonnées : 436 275,47 ; 6 652 357,63

COMMENTAIRE PAYSAGER :

Les 3 éoliennes sont perceptibles en vue proche et marquante depuis cette portion de route. La trame bâtie tronque en partie les machines ; de ce fait, seule la partie supérieure des éoliennes est visible (partie supérieure du mât, nacelle et pales). L'ensemble est lisible, l'implantation en ligne apparaissant clairement. Les interdistances apparentes et les hauteurs sommitales sont homogènes et rendent l'ensemble harmonieux. Ce nouveau motif ne crée pas de rupture d'échelle significatif, celui-ci restant de taille inférieure ou équivalente à celle de certains éléments du premier-plan (mâts...).

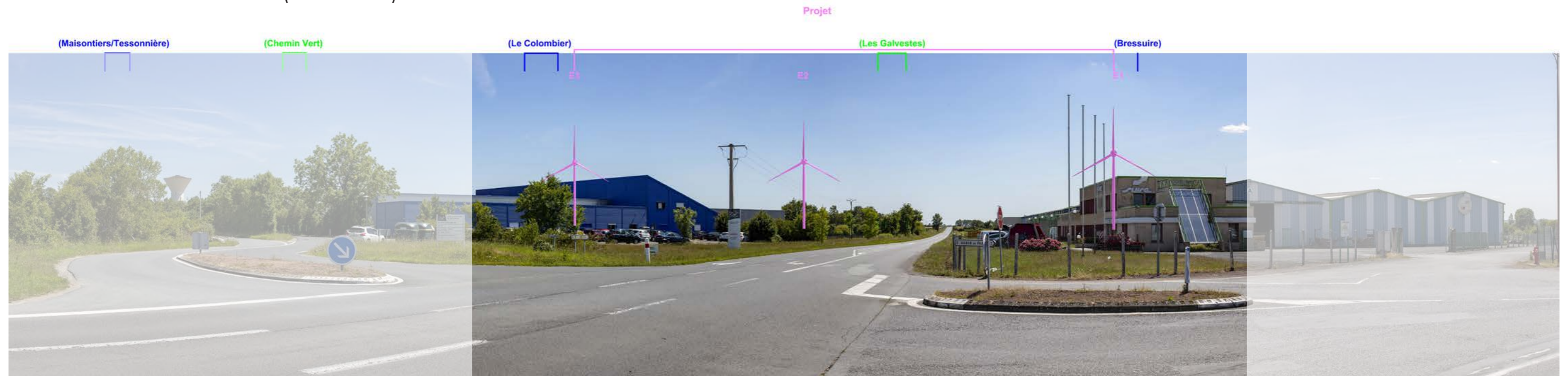
Le caractère technologique des éoliennes s'intègre parfaitement à l'ambiance paysagère du lieu, déjà marquée par l'industrie amenée par la zone industrielle de Saint-Aubin-du-Plain.



ÉVALUATION DE L'IMPACT

MOYEN

VUE SCHEMATIQUE COULEUR (VUE FILAIRE) - 120°



ÉTAT INITIAL - 60°

À observer à environ 35 cm de distance, pour restituer le réalisme de la prise de vue



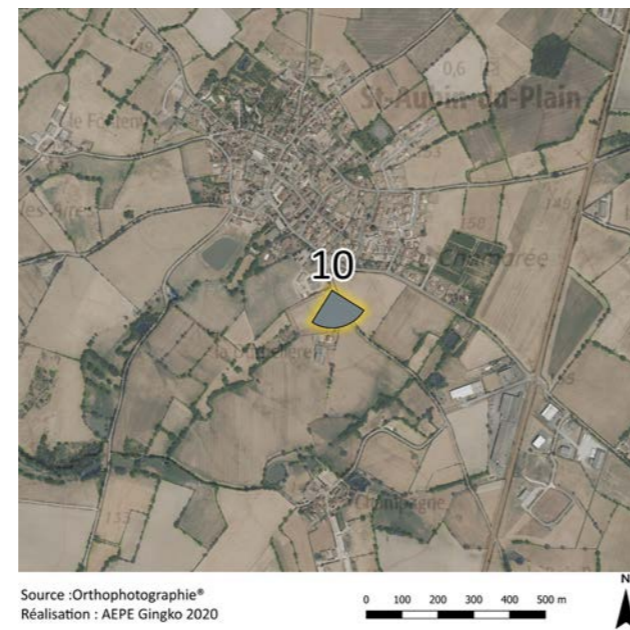
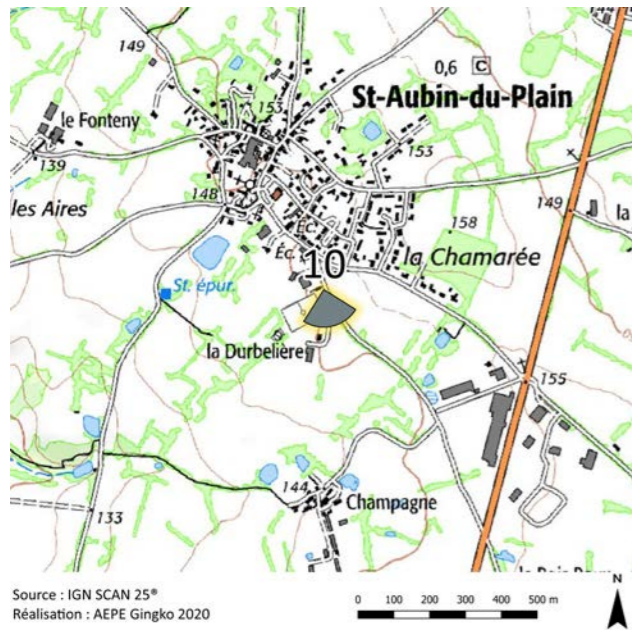
PM 09 – RD748 AU SUD-EST DU BOURG DE SAINT-AUBIN-DU-PLAIN, DEPUIS LA ZONE INDUSTRIELLE

PHOTOMONTAGE - 60°

À observer à environ 35 cm de distance, pour restituer le réalisme du photomontage



PM 10 – SORTIE SUD DU BOURG DE SAINT-AUBIN-DU-PLAIN, VIA RUE DE LA CROIX BERNIER



RAISONS DU POINT DE VUE :

Ce photomontage vise à évaluer l'insertion paysagère du projet depuis la périphérie sud du village de Saint-Aubin-du-Plain, directement orientée en direction du parc projeté.



LIEUX DE VIE ET D'HABITAT

BOURG STRUCTURANT



DONNÉES POINT DE VUE :

Date et heure : 21/03/2019 ; 15:59

Distance au mât de l'éolienne la plus proche : 1,2 km (E1)

Conditions météorologiques : ciel dégagé, excellente visibilité, végétation défeuillée

Focale équivalente : 50 mm avec capteur plein format

Coordonnées : 435 713,35 ; 6 652 592,09

COMMENTAIRE PAYSAGER :

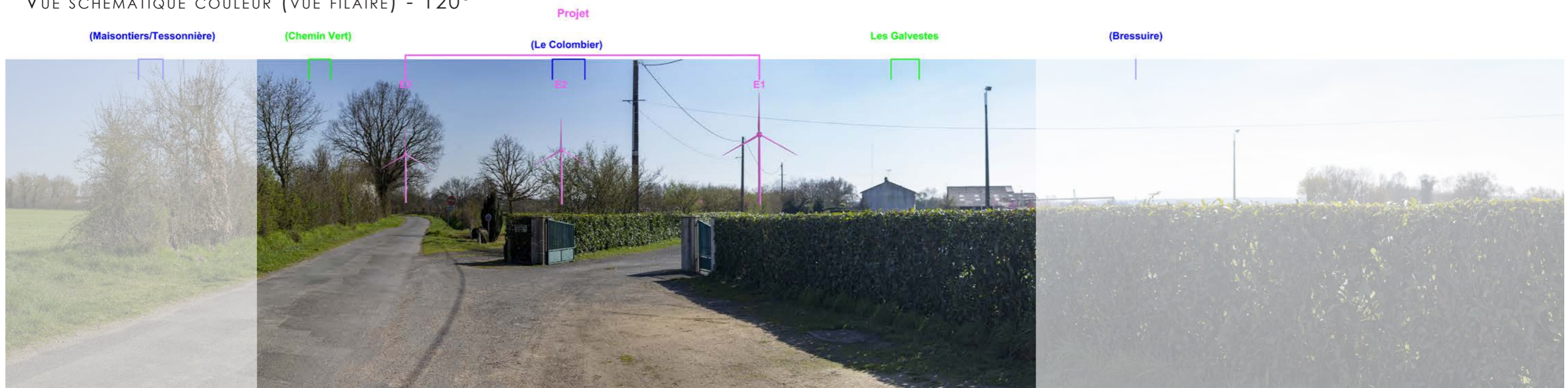
Depuis ce point de vue, les éoliennes projetées sont visibles sur des perceptions relativement proches. Seules deux éoliennes (E1 et E2) se distinguent clairement, E2 étant toutefois filtrée par la trame végétale. E3 est quant à elle totalement occultée par le maillage bocager. La vue filaire révèle un ensemble parfaitement lisible qui forme une ligne soulignant l'horizon boisé. Les interdistances apparentes paraissent équivalentes et font gagner le projet en lisibilité. Aucune problématique relative à l'échelle n'est relevée, les aérogénérateurs étant d'une taille apparente



ÉVALUATION DE L'IMPACT

MOYEN

VUE SCHEMATIQUE COULEUR (VUE FILAIRE) - 120°



PM 10 – SORTIE SUD DU BOURG DE SAINT-AUBIN-DU-PLAIN, VIA RUE DE LA CROIX BERNIER

ÉTAT INITIAL - 60°

À observer à environ 35 cm de distance, pour restituer le réalisme de la prise de vue



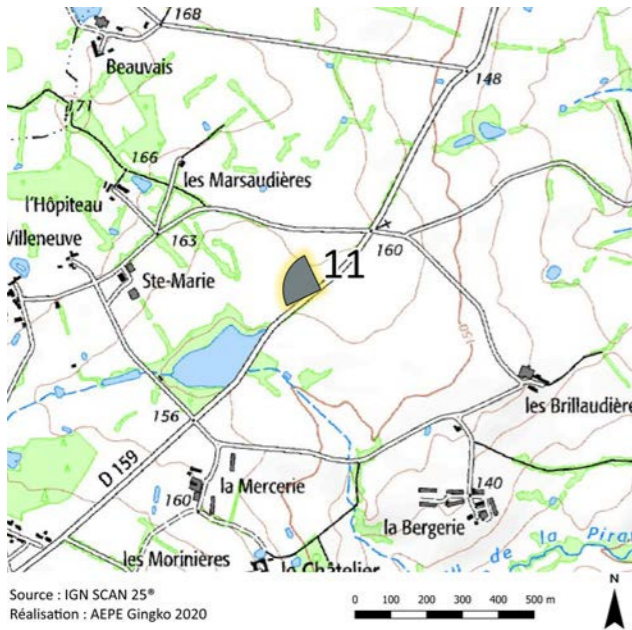
PM 10 – SORTIE SUD DU BOURG DE SAINT-AUBIN-DU-PLAIN, VIA RUE DE LA CROIX BERNIER

PHOTOMONTAGE - 60°

À observer à environ 35 cm de distance, pour restituer le réalisme du photomontage



PM 11 – RD159 ENTRE CHAMBROUTET ET NOIRLIEU (COMMUNE DE BRESSUIRE)



RAISONS DU POINT DE VUE :

Ce photomontage vise à caractériser la visibilité et l'insertion paysagère des aérogénérateurs projetés depuis la portion de route située entre Chambrouzet et Noirlieu. La prise de vue est positionnée au niveau d'un point relativement haut et dégagé.



AXES DE COMMUNICATION

ROUTE SECONDAIRE



DONNÉES POINT DE VUE :

Date et heure : 17/06/2019 ; 10:59

Distance au mât de l'éolienne la plus proche : 1,2 km (E3)

Conditions météorologiques : ciel dégagé, excellente visibilité, végétation feuillée

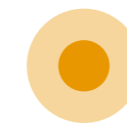
Focale équivalente : 50 mm avec capteur plein format

Coordonnées : 437 767,32 ; 6 650 604,93

COMMENTAIRE PAYSAGER :

Les 3 éoliennes du parc projeté apparaissent de manière franche et relativement proche sur cette simulation visuelle, quoique tronquées au niveau de la base par le maillage bocager. La superposition des éoliennes induit un certain brouillage et, par conséquent, une lisibilité moins évidente. Toutefois, le nombre réduit de machines simplifie la lecture et génère un occupation du champ visuel horizontale faible. De plus, les vues en direction du projet sont latérales et le parc projeté ne provoque pas de contraste d'échelle notable : les éléments paysagers du premier et second plan (végétation notamment) présentent en effet une

taille apparente équivalente. Ce paysage conserve une ambiance paysagère avant tout liée à la présence d'un maillage bocager relativement bien conservé. Ce dernier autorisera des vues filtrées et parfois fermées sur le parc projeté à l'automobiliste en mouvement.



ÉVALUATION DE L'IMPACT

MOYEN

VUE SCHEMATIQUE COULEUR (VUE FILAIRE) - 120°



ÉTAT INITIAL - 60°

À observer à environ 35 cm de distance, pour restituer le réalisme de la prise de vue

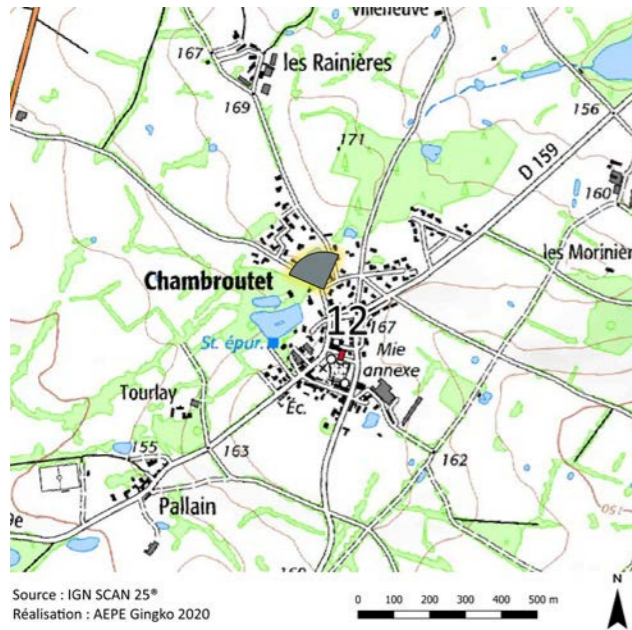


PHOTOMONTAGE - 60°

À observer à environ 35 cm de distance, pour restituer le réalisme du photomontage



PM 12 – QUARTIER PAVILLONNAIRE DE CHAMBROUTET (COMMUNE DE BRESSUIRE)



RAISONS DU POINT DE VUE :

Cette simulation visuelle permet de déterminer de quelle façon sera perçu le projet depuis les quartiers pavillonnaires de Chambrouet. La prise de vue se situe au niveau de la route de la Maison Rouge, celle-ci étant en partie positionnée dans l'axe du parc éolien projeté.



**LIEUX DE VIE
ET D'HABITAT**

BOURG STRUCTURANT



DONNÉES POINT DE VUE :

Date et heure : 17/06/2019 ; 14:03

Distance au mât de l'éolienne la plus proche : 1,3 km (E3)

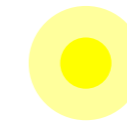
Conditions météorologiques : ciel dégagé, excellente visibilité, végétation feuillée

Focale équivalente : 50 mm avec capteur plein format

Coordonnées : 436 603,49 ; 6 649 750,38

COMMENTAIRE PAYSAGER :

Le parc éolien projeté n'est visible que de manière partielle et peu prégnante depuis ce point de vue ; seule E3 n'est pas entièrement masquée par les différents filtres visuels en place (bâti, végétal). L'implantation paraît lisible sur la vue filaire, laissant deviner un alignement du fait de la perspective. L'ambiance paysagère initiale n'est que peu modifiée par l'apport du motif éolien, celui-ci étant en plus de taille apparente largement inférieure à celle de l'habitation en premier plan.



**ÉVALUATION DE
L'IMPACT**

FAIBLE

VUE SCHEMATIQUE COULEUR (VUE FILAIRE) - 120°



ÉTAT INITIAL - 60°

À observer à environ 35 cm de distance, pour restituer le réalisme de la prise de vue



PHOTOMONTAGE - 60°

À observer à environ 35 cm de distance, pour restituer le réalisme du photomontage



